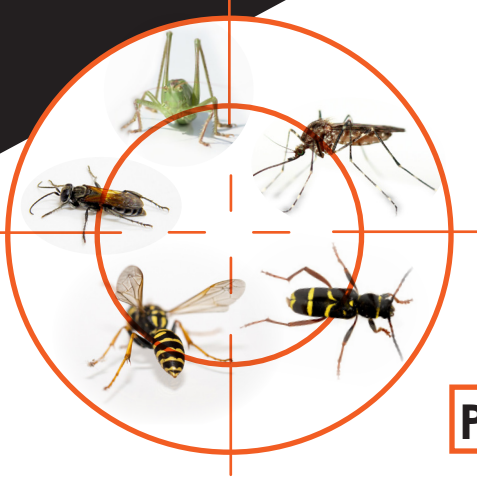




# BARRIÈRE INSECTES

**RAMPANTS & VOLANTS  
SPECIAL EXTERIEUR**



**PRÊT A L'EMPLOI**

Cette **barrière Anti-Insectes** empêche l'intrusion, le passage, la nidation des insectes rampants et volants. Après évaporation, il forme une barrière mortelle contre ces derniers.

Il se pulvérise directement sur les surfaces à traiter (sol, containers, poubelles, rebords de fenêtres...), résiste à la chaleur et aux intempéries et s'élimine facilement à l'eau chaude.

#### MODE D'EMPLOI :

- Agiter avant emploi,
- Tenir l'aérosol verticalement,
- Pulvériser directement par brèves pressions de 1 à 2 secondes sur les rebords de fenêtres ou des poubelles, troncs d'arbre (1m du sol, sur manchon) ou toutes surfaces à protéger,
- Laisser sécher pour que se forme le film résistant protecteur légèrement opaque.

Le film doit être sans interruptions pour éviter le passage des insectes. Dès que le film protecteur est sec, action efficace pendant 3 mois. Renouveler dès réapparition d'insectes.

*Ne pas pulvériser directement sur les végétaux.  
Ne pas utiliser sur les humains ni sur les animaux autres qu'insectes.  
Ne pas utiliser à proximité d'aliments, boissons, matériels et surfaces destinés à être en contact avec les aliments et boissons.  
Ne pas pulvériser face au vent ou au-dessus des personnes pour éviter les retombées du produit.*

Utiliser les biocides avec précautions. Avant toute utilisation, lire l'étiquette et les instructions concernant le produit.

Code Article : 130007  
Conditionnement : Aérosol 650ml brut / 400ml net  
Colisage : 12x1



3 760257 183419 >



**Matières actives :**  
Cyperméthrine

SMART KEM

Marque de QUATRIS  
730 chemin des entrepreneurs, 82270 Montpezat-de-Quercy  
Tél : 05 63 27 27 10 - contact@smart-kem.com

[WWW.SMART-KEM.COM](http://WWW.SMART-KEM.COM)

Pour toutes informations relatives à la sécurité se référer à la FDS disponible sur [www.smart-kem.com](http://www.smart-kem.com) ou sur simple demande.

# SPÉCIAL INSECTES